

# **Park etnograficzny "Przysiółek" w Złakowie Kościelnym**

## **- przywrócone dziedzictwo Księstwa Łowickiego**



### **Opis techniczny prac planowanych w budynku 07**



Ryc. 1

Widok obecny budynku nr. 07

#### **1. Opis ogólny budynku**

Budynek stodoły pochodzący z 1852 roku. Stodoła drewniana na sochach dwuklepkowa, dwuszęskowa z lamusem i przybudówkami (szopkami), kryta strzechą. W 1936 roku przeprowadzono prawdopodobnie remont budynku. Powierzchnia użytkowa budynku wynosi 191,43 m<sup>2</sup>.

#### **2. Przeprowadzone dotychczas prace konserwacyjno-remontowe**

Budynek przeniesiony na obecne miejsce w 2013 roku ze wsi Złaków Borowy. Rekonstrukcję stodoły zakończono w 2015 roku. Stodoła była zachowana się w dobrym stanie. Wymiany wymagały jedynie niewielkie fragmenty ścian oraz konstrukcja dachu (sochy częściowo zachowane) oraz pokrycie dachu słomą. Do budynku doprowadzono prowizoryczną instalację elektryczną. Ze względu na szybkie niszczenie strzechy słomianej (gnicie słomy, przeciekanie dachu) na istniejącą strzechę zdecydowano się położyć warstwę strzechy trzcinowej. Prace te nie zostały zakończone.



### 3. Stan obecny budynku

#### 3.1. Stan ogólny

Budynek stanowi jedno pomieszczenie użytkowane wewnątrz którego znajduje się lamus. Do stodoły przylegają dwie przybudówki (szopki). Budynek jest wykorzystywany jako prowizoryczny magazyn zabytkowych sprzętów i maszyn rolniczych. Budynek będzie wykorzystywany jako ekspozycyjny.

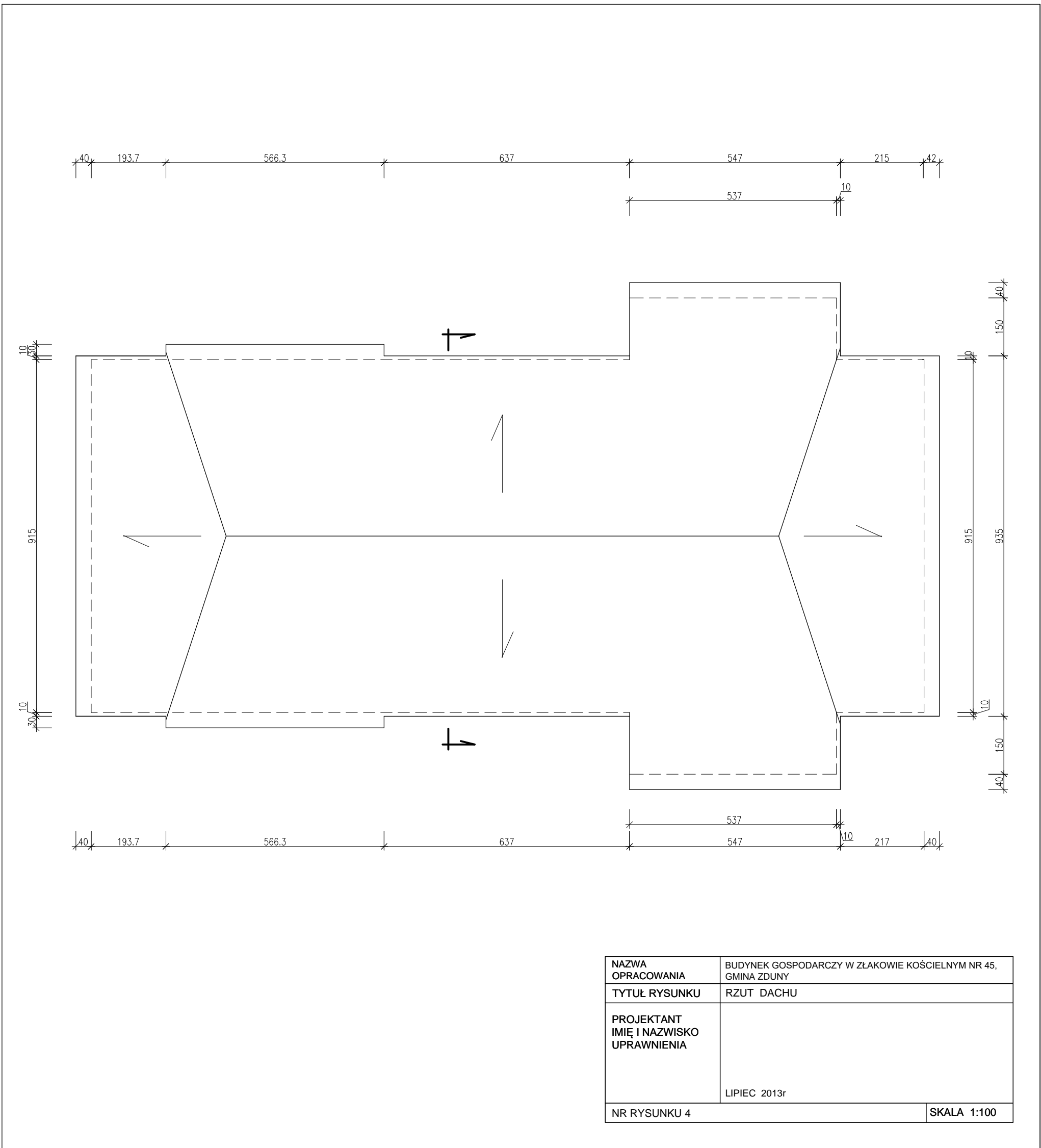
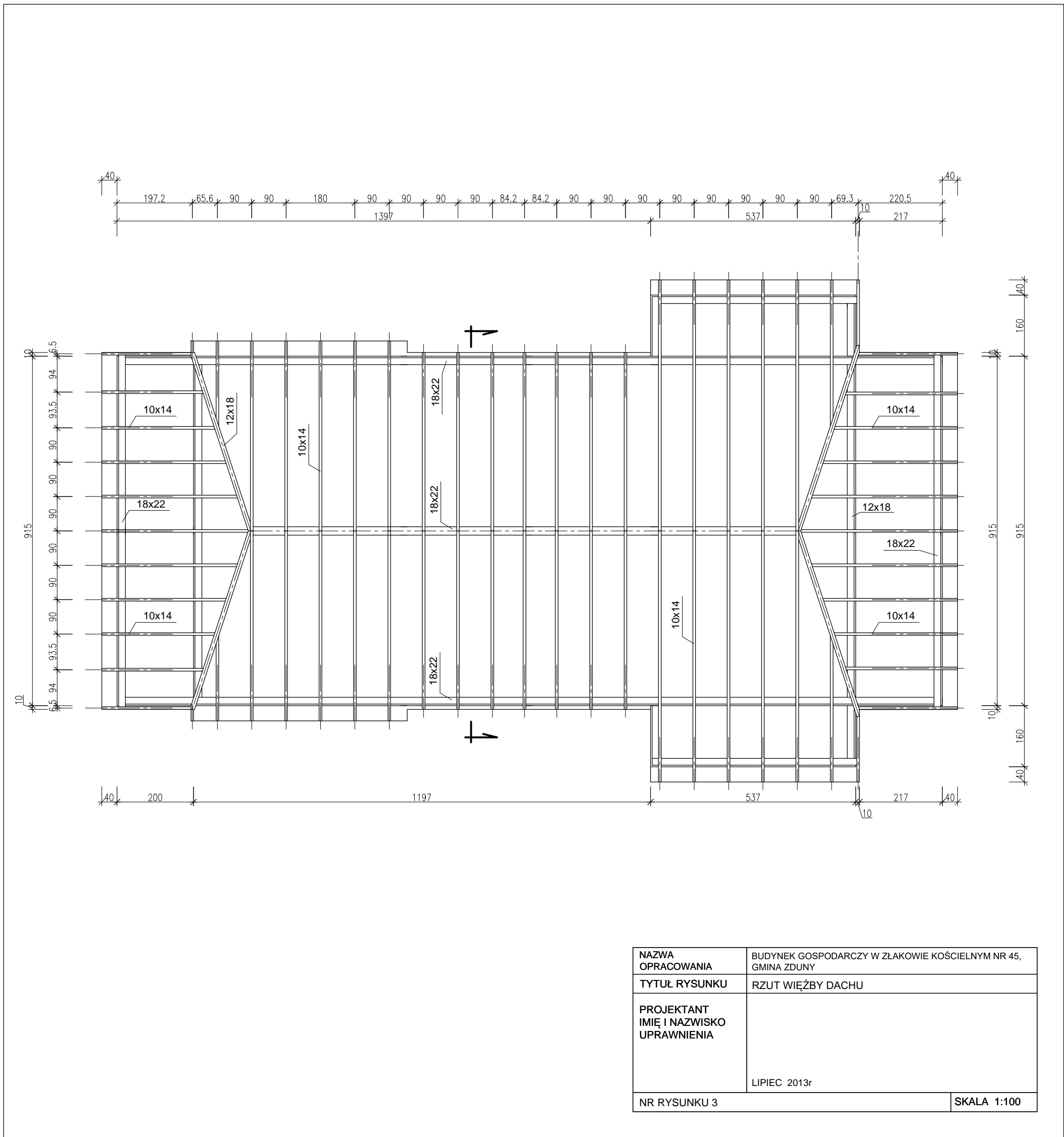
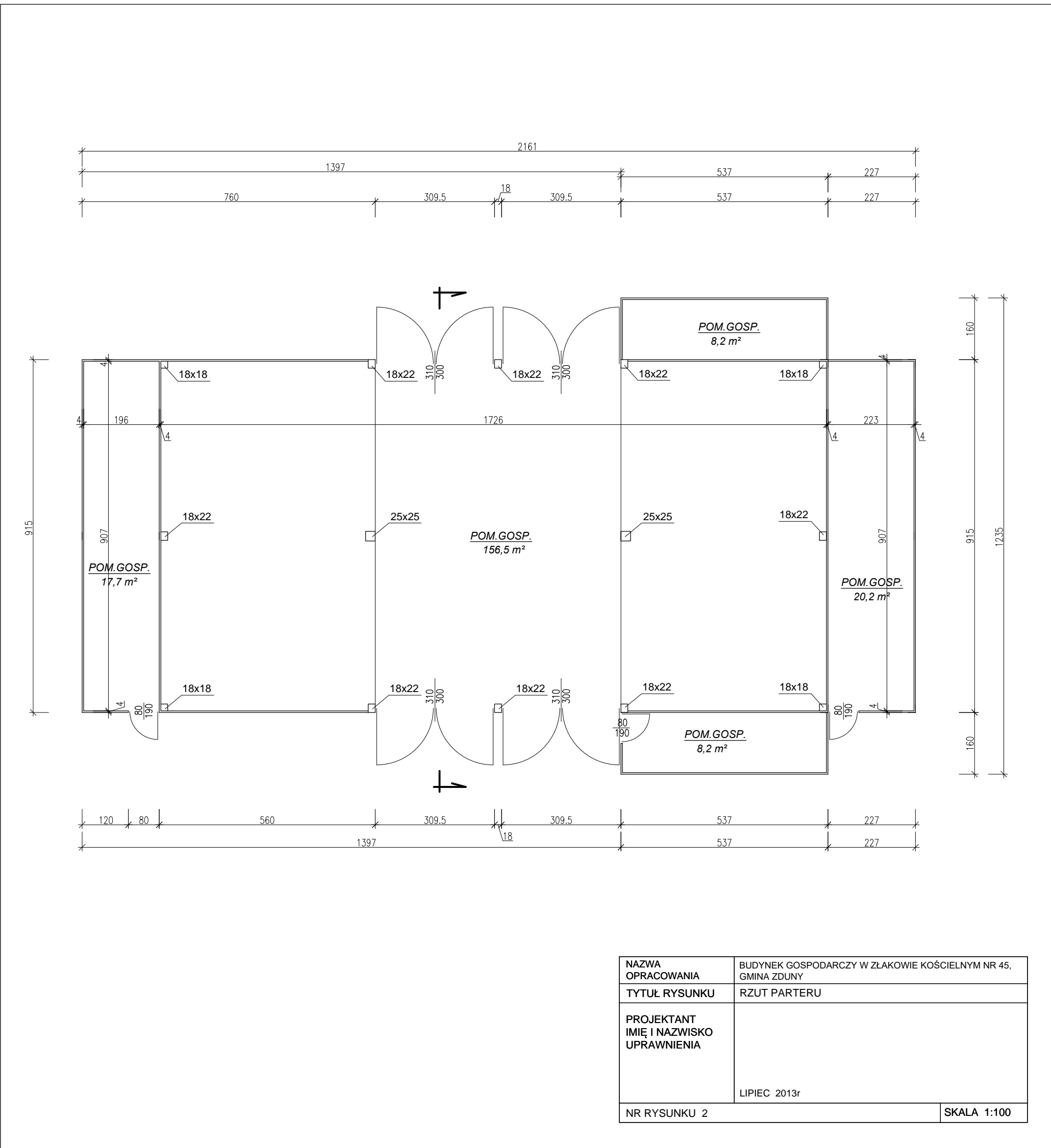
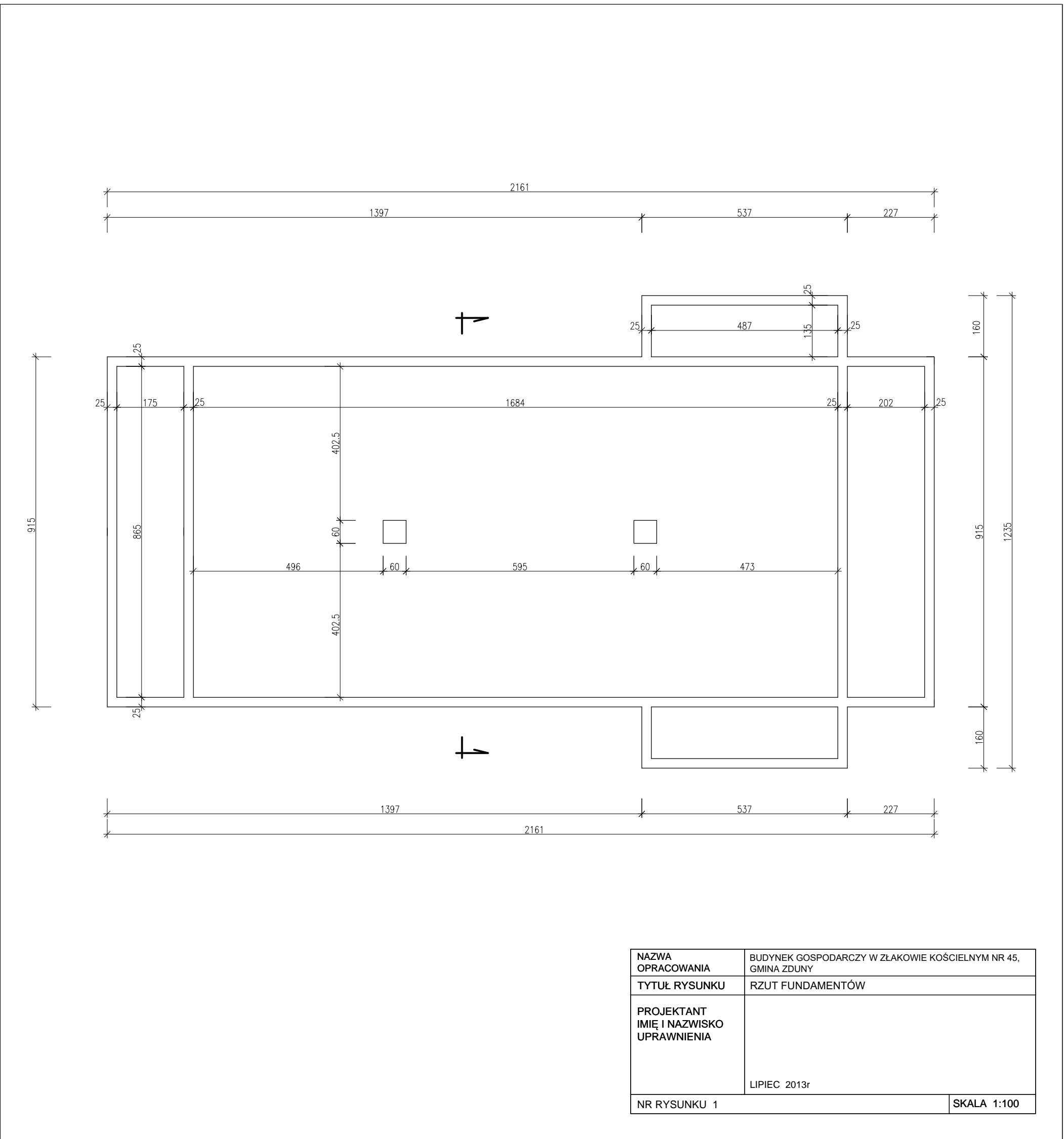
#### 3.2. Stan techniczny budynku

Budynek jest w dobrym stanie technicznym. Uzupełnienia wymaga około 40% powierzchni dachu. Uzupełnienie trzcina. Przybudówki (szopki) nie mają wykonanych ścianek bocznych ze słomy (nie zrekonstruowano ich). W stodole wykonane jest jedynie prowizoryczne klepisko ziemne, brak odpowiedniej warstwy gliny. Budynek jest wyposażony w prowizoryczną instalację elektryczną. Brak instalacji przeciwpożarowej.

### 4. Wymagane prace budowlane

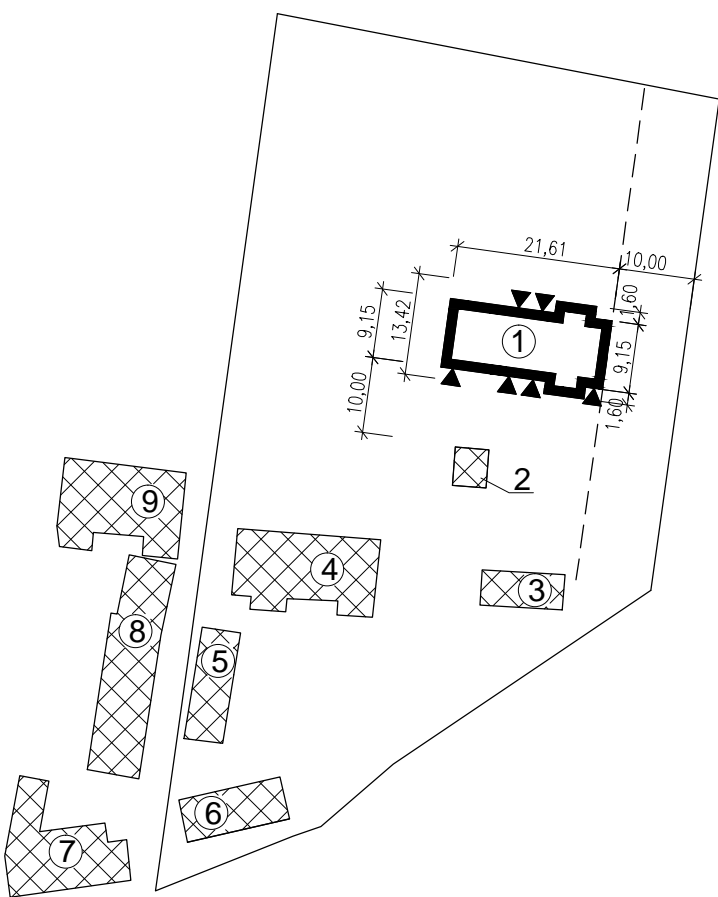
1. Uzupełnienie pokrycia dachu trzcina 133,37 m<sup>2</sup> (obecnie dach pokryty na powierzchni 60%). Pokrycie pozostałej części dachu trzcina.
2. Wykonanie ścian szopek (przybudówek) ze słomy na żerdziach.
3. Wykonanie klepiska z gliny (191,43 m<sup>2</sup>).
4. Wykonanie przyłącza energetycznego ziemnego.
5. Wykonanie instalacji elektrycznej.
6. Montaż instalacji sygnalizacji alarmowej ppoż.

INŻYNIER BUDOWNICTWA  
Krzysztof Szulc  
uprawnienia konstruktorskie - budowlane nr 09462 Płock  
uprawnienia instalacyjne - elektryczne nr 41493 Sk-cs  
LODIBO6519/04



## PROJEKT Zagospodarowania

TERENU DZIAŁKI W ZŁAKOWIE KOŚCIELNYM NR 45, GMINA ZDUNY  
DZIAŁKA NR EWID. 188  
SKALA 1:1000  
INWESTOR: JAROSŁAW KABA  
BUDOWA: BUDYNEK GOSPODARCZY

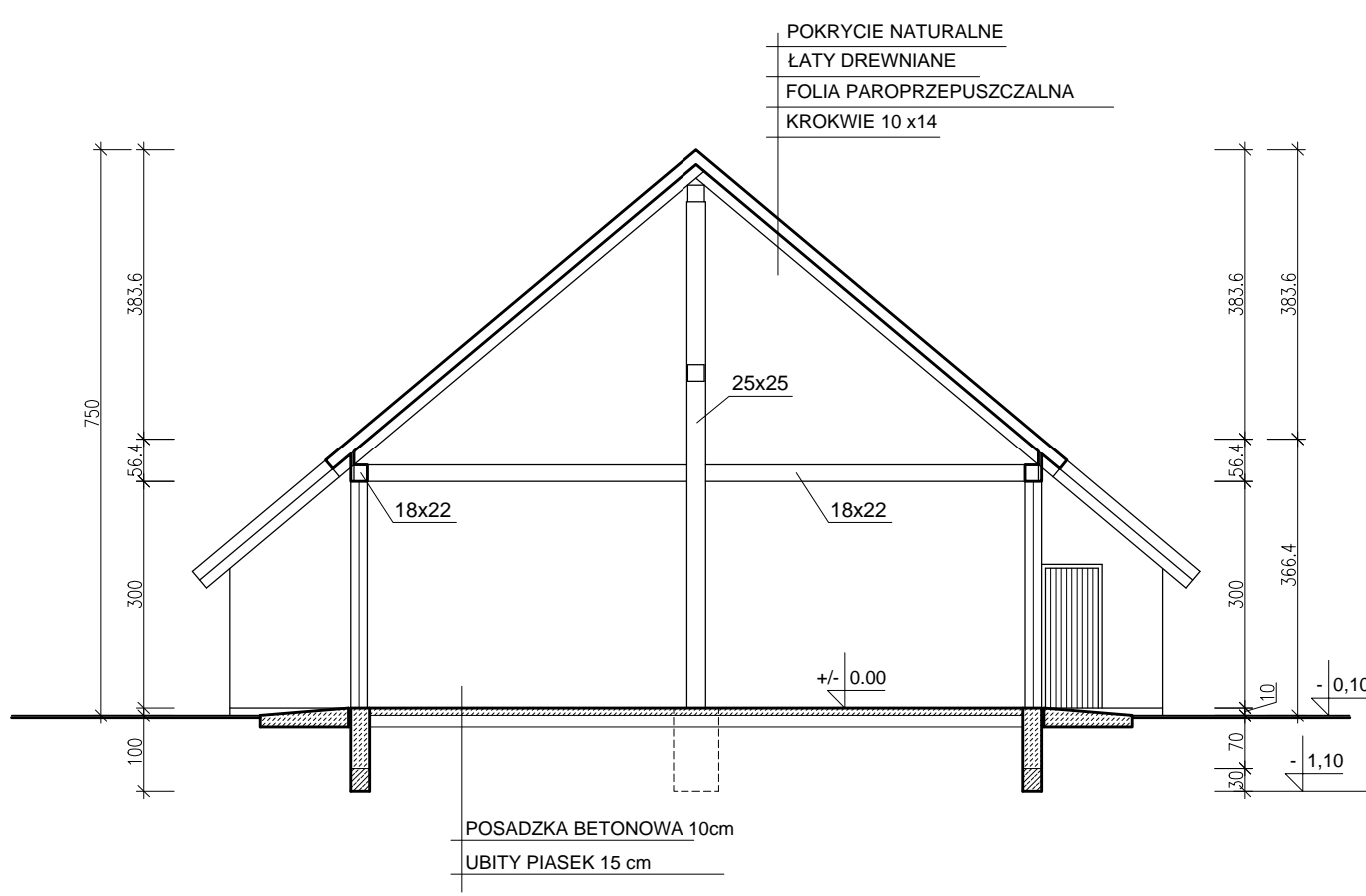


### OZNACZENIA:

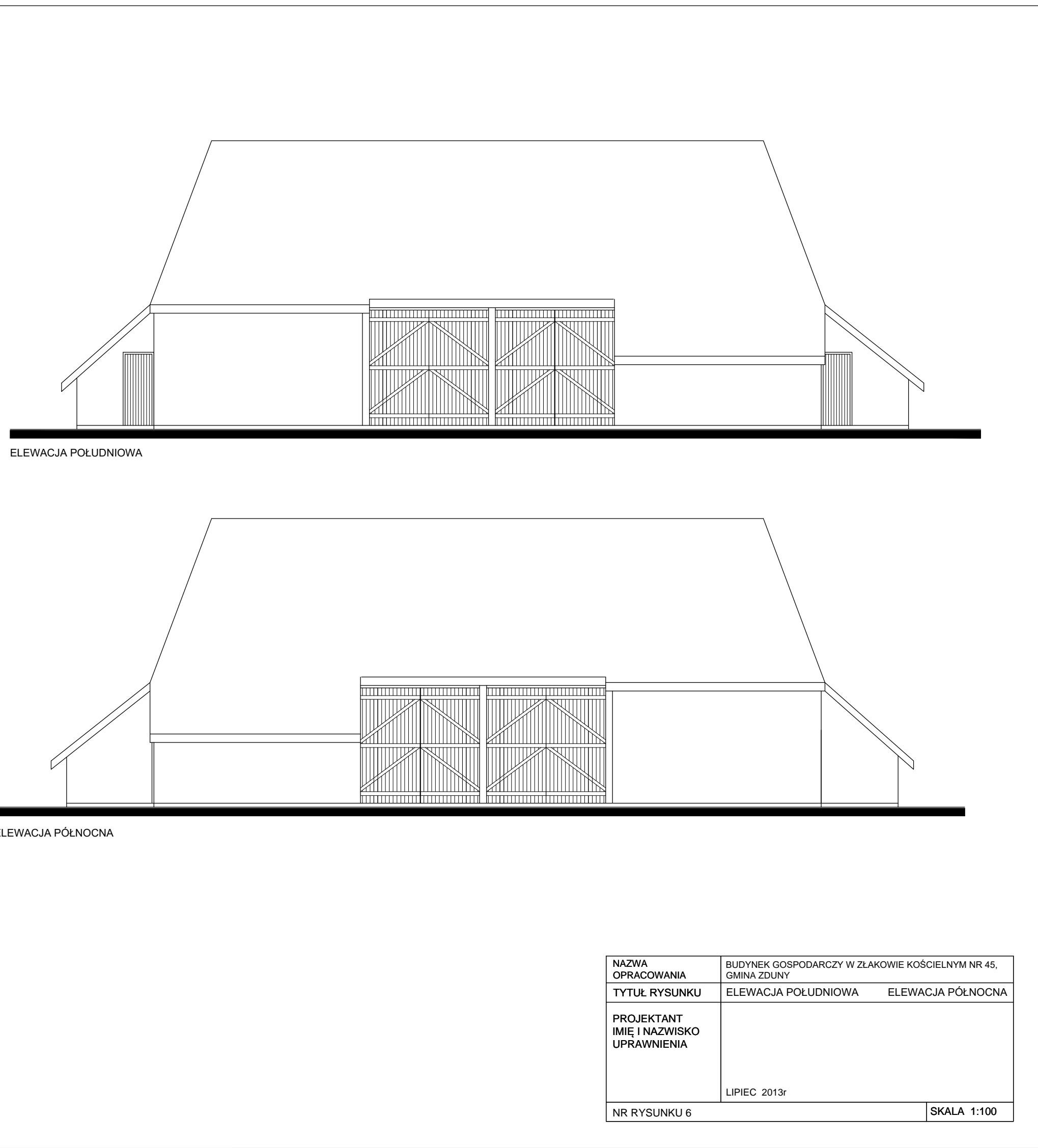
- GRANICE DZIAŁKI
- BUDYNEK PROJEKTOWANY
- BUDYNKI ISTNIEJĄCE
- WEJŚCIA DO BUDYNKU

- PROJEKTOWANY BUDYNEK GOSPODARCZY
- BUDYNEK GOSPODARCZY
- BUDYNEK GOSPODARCZY
- BUDYNEK GOSPODARCZY
- BUDYNEK GOSPODARCZY
- BUDYNEK MIESZKALNY
- BUDYNEK MIESZKALNY
- BUDYNEK GOSPODARCZY
- BUDYNEK GOSPODARCZY

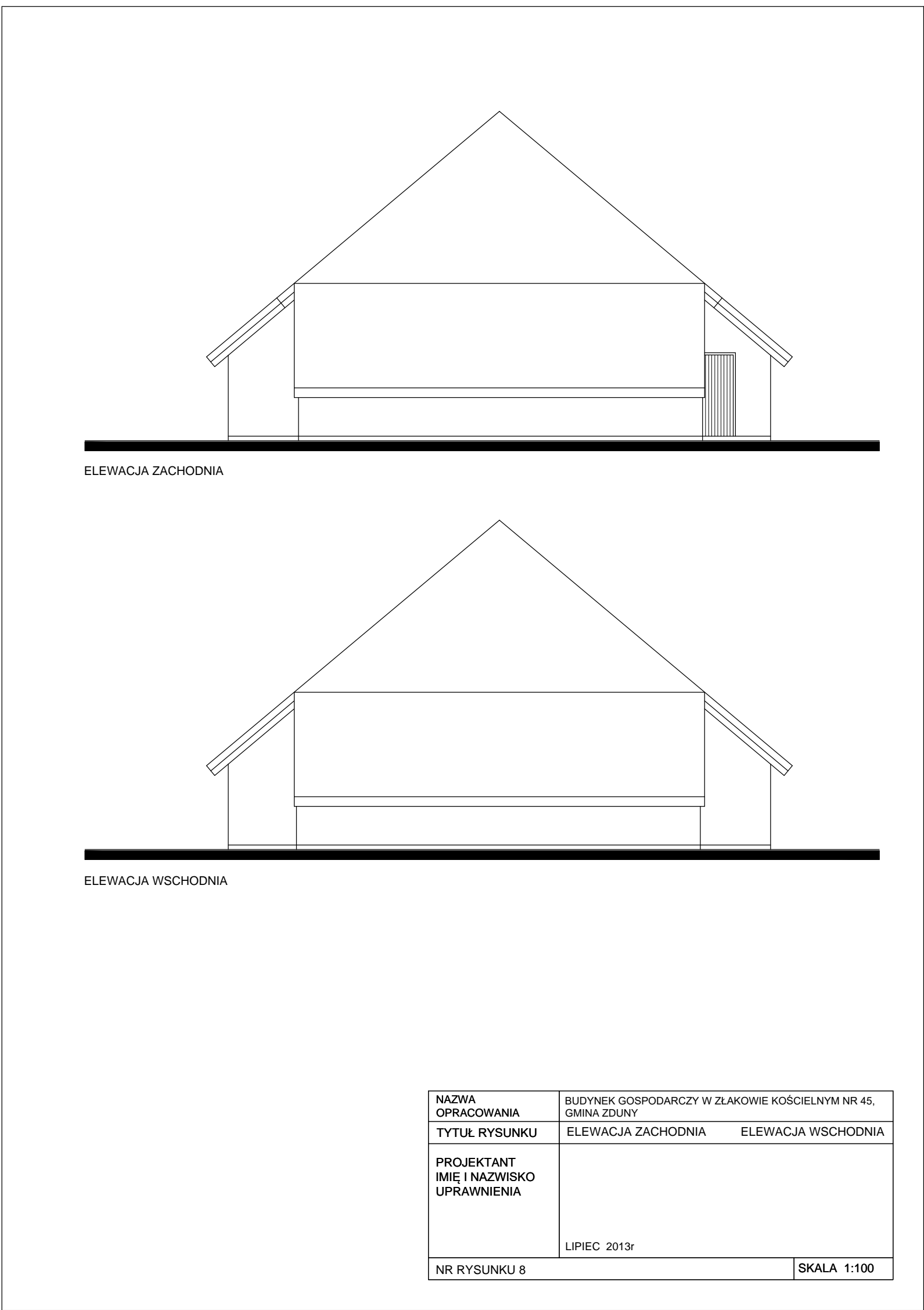
NAZWA OPRACOWANIA	PROJEKT BUDYNKU GOSPODARCZEGO W ZŁAKOWIE KOŚCIELNYM NR 45, GMINA ZDUNY
TYTUŁ RYSUNKU	PROJEKT ZAGOSPODAROWANIA TERENU DZIAŁKI
PROJEKTANT IMIĘ I NAZWISKO UPRAWNIENIA	
LIPEĆ 2013r	
NR RYSUNKU 1	SKALA 1:1000



NAZWA OPRACOWANIA	BUDYNEK GOSPODARCZY W ZŁAKOWIE KOŚCIELNYM NR 45, GMINA ZDUNY
TYTUŁ RYSUNKU	PRZESZKÓJ PIONOWY
PROJEKTANT IMIĘ I NAZWISKO UPRAWNIENIA	
LIPEĆ 2013r	
NR RYSUNKU 5	SKALA 1:100



NAZWA OPRACOWANIA	BUDYNEK GOSPODARCZY W ZŁAKOWIE KOŚCIELNYM NR 45, GMINA ZDUNY
TYTUŁ RYSUNKU	ELEWACJA POŁUDNIOWA
PROJEKTANT IMIĘ I NAZWISKO UPRAWNIENIA	
LIPEĆ 2013r	
NR RYSUNKU 6	SKALA 1:100



NAZWA OPRACOWANIA	BUDYNEK GOSPODARCZY W ZŁAKOWIE KOŚCIELNYM NR 45, GMINA ZDUNY
TYTUŁ RYSUNKU	ELEWACJA WSCHODNIA
PROJEKTANT IMIĘ I NAZWISKO UPRAWNIENIA	
LIPEĆ 2013r	
NR RYSUNKU 8	SKALA 1:100